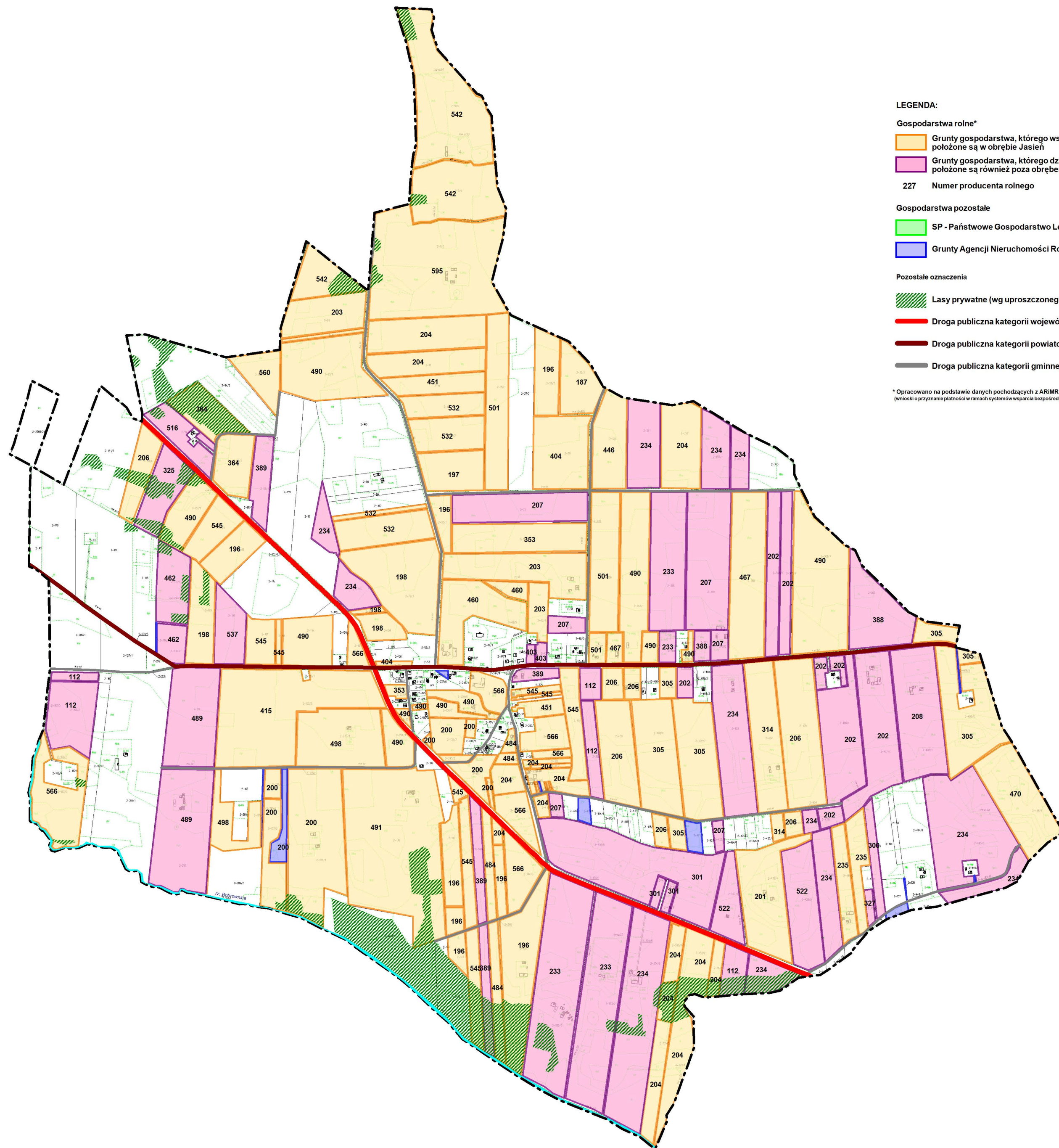




**PLAN URZĄDZENIOWO – ROLNY
GMINY TŁUCHOWO**

**Powiat: lipnowski
województwo: kujawsko-pomorskie**

**ZAŁĄCZNIK 2:
Struktura gospodarstw rolnych według własności
(mapy w skali 1:10 000)**



LEGENDA:

Gospodarstwa rolne*

- Grunty gospodarstwa, którego wszystkie działki położone są w obrębie Jasień
- Grunty gospodarstwa, którego działki położone są również poza obrębem Jasień
- 227 Numer producenta rolnego

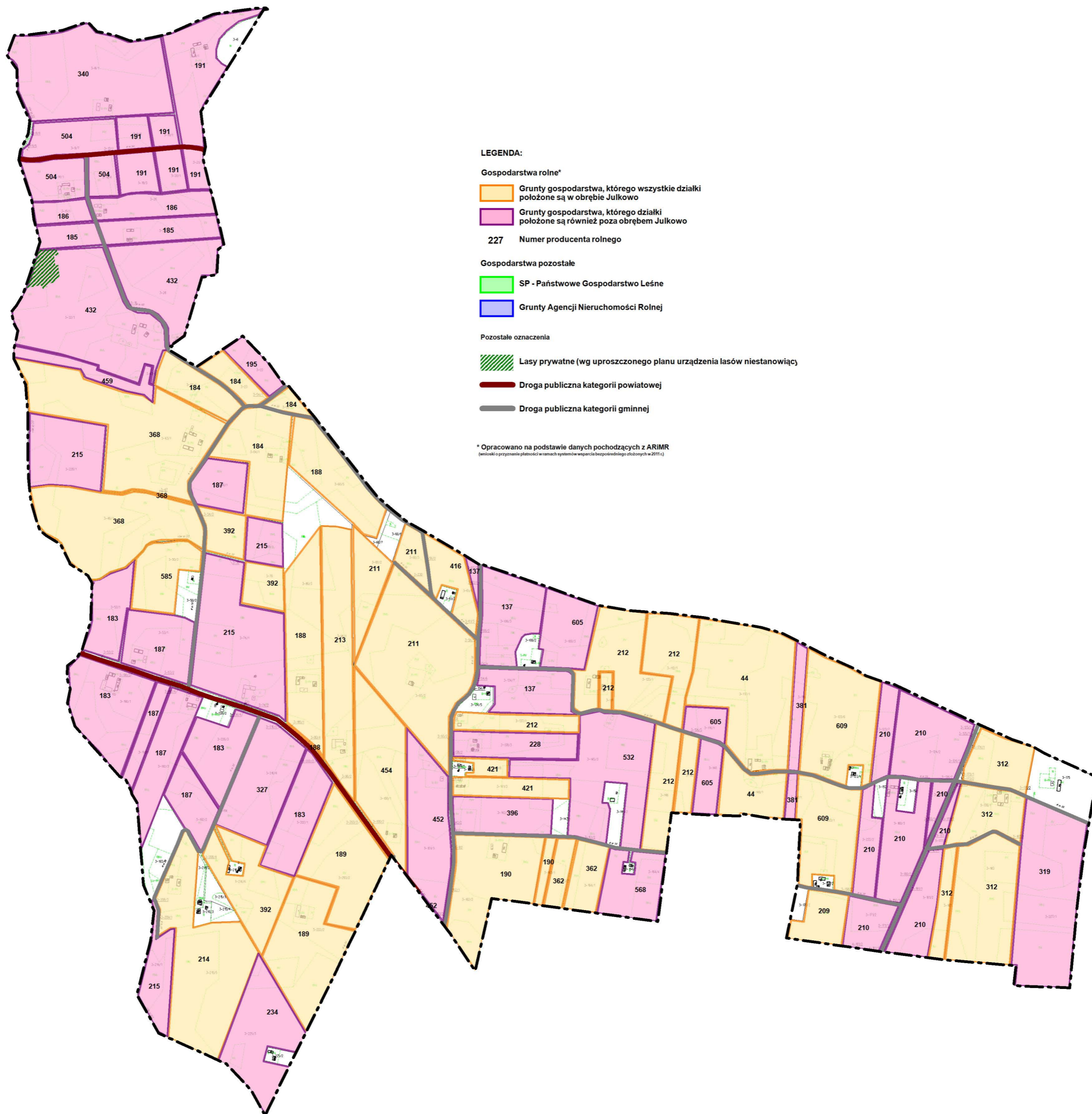
Gospodarstwa pozostałe

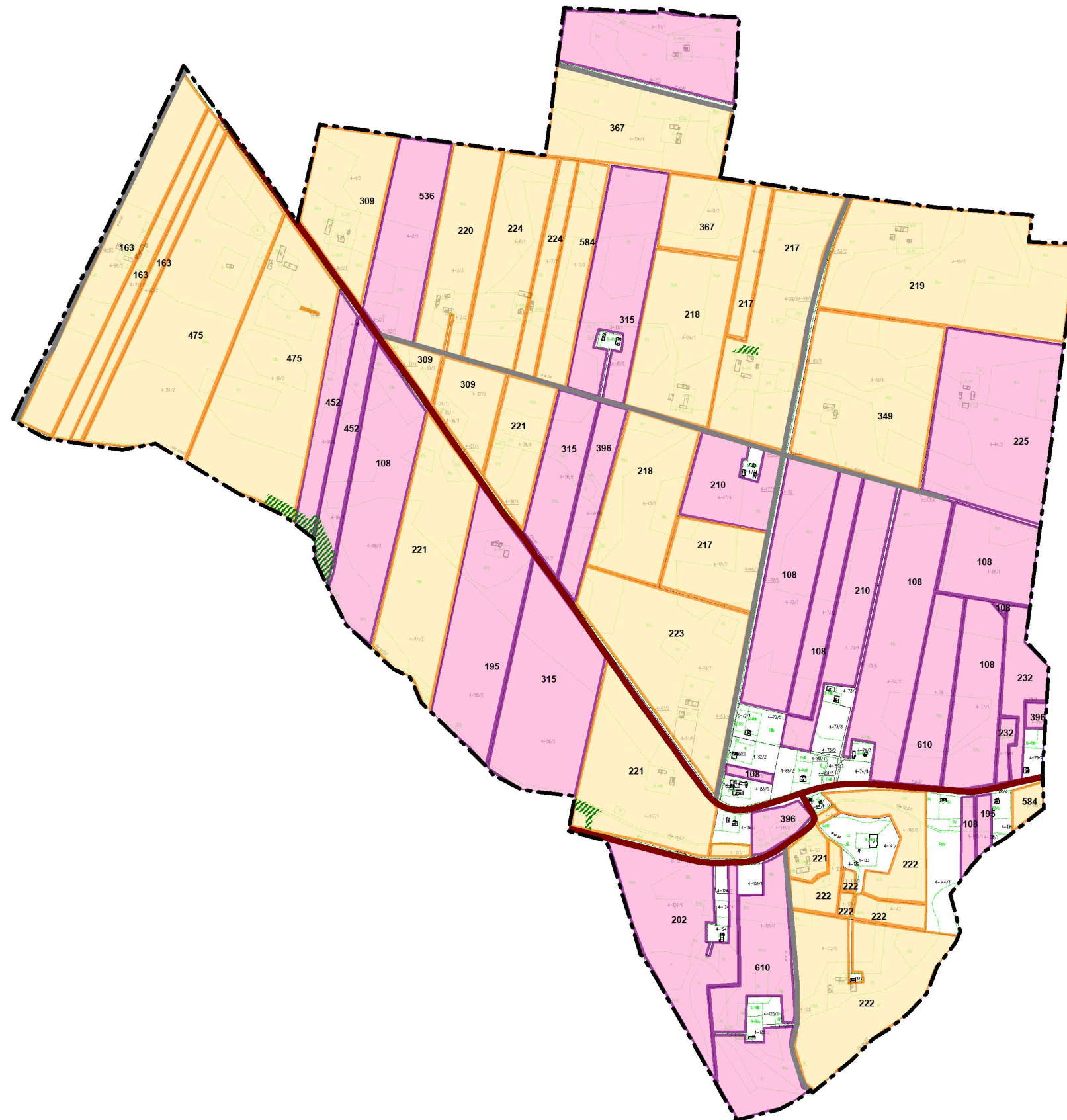
- SP - Państwowe Gospodarstwo Leśne
- Grunty Agencji Nieruchomości Rolnej

Pozostałe oznaczenia

- Lasy prywatne (wg uproszczonego planu urządzenia lasów niestanowiących własności Skarbu Państwa)
- Droga publiczna kategorii wojewódzkiej
- Droga publiczna kategorii powiatowej
- Droga publiczna kategorii gminnej

* Opracowano na podstawie danych pochodzących z ARIMR (wnioski o przyznanie płatności w ramach systemów wsparcia bezpośredniego złożonych w 2011 r.)





LEGENDA:

Gospodarstwa rolne*

- Grunty gospodarstwa, którego wszystkie działki położone są w obrębie Kamień Kmiecy
- Grunty gospodarstwa, którego działki położone są również poza obrębem Kamień Kmiecy
- 227 Numer producenta rolnego

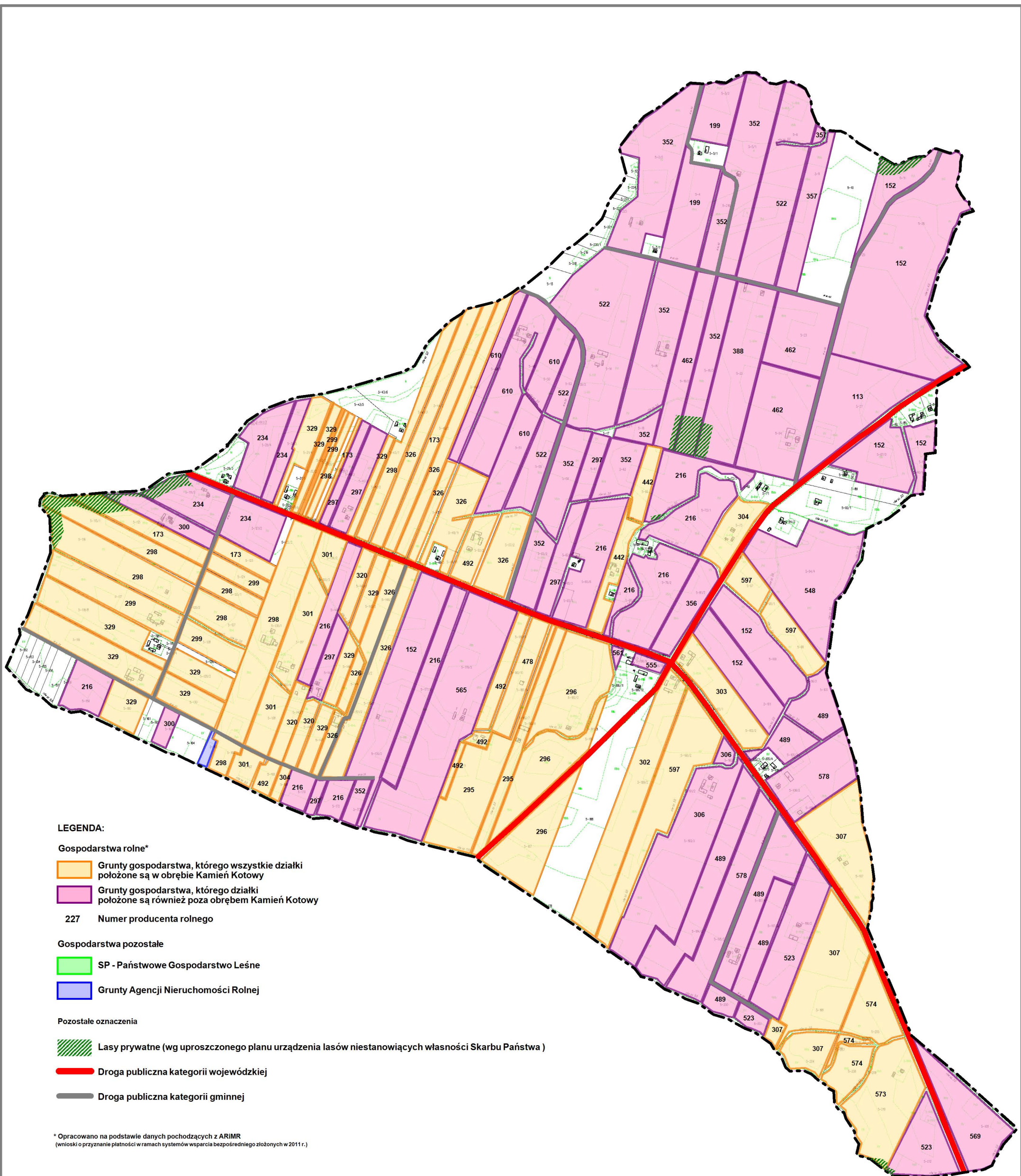
Gospodarstwa pozostałe

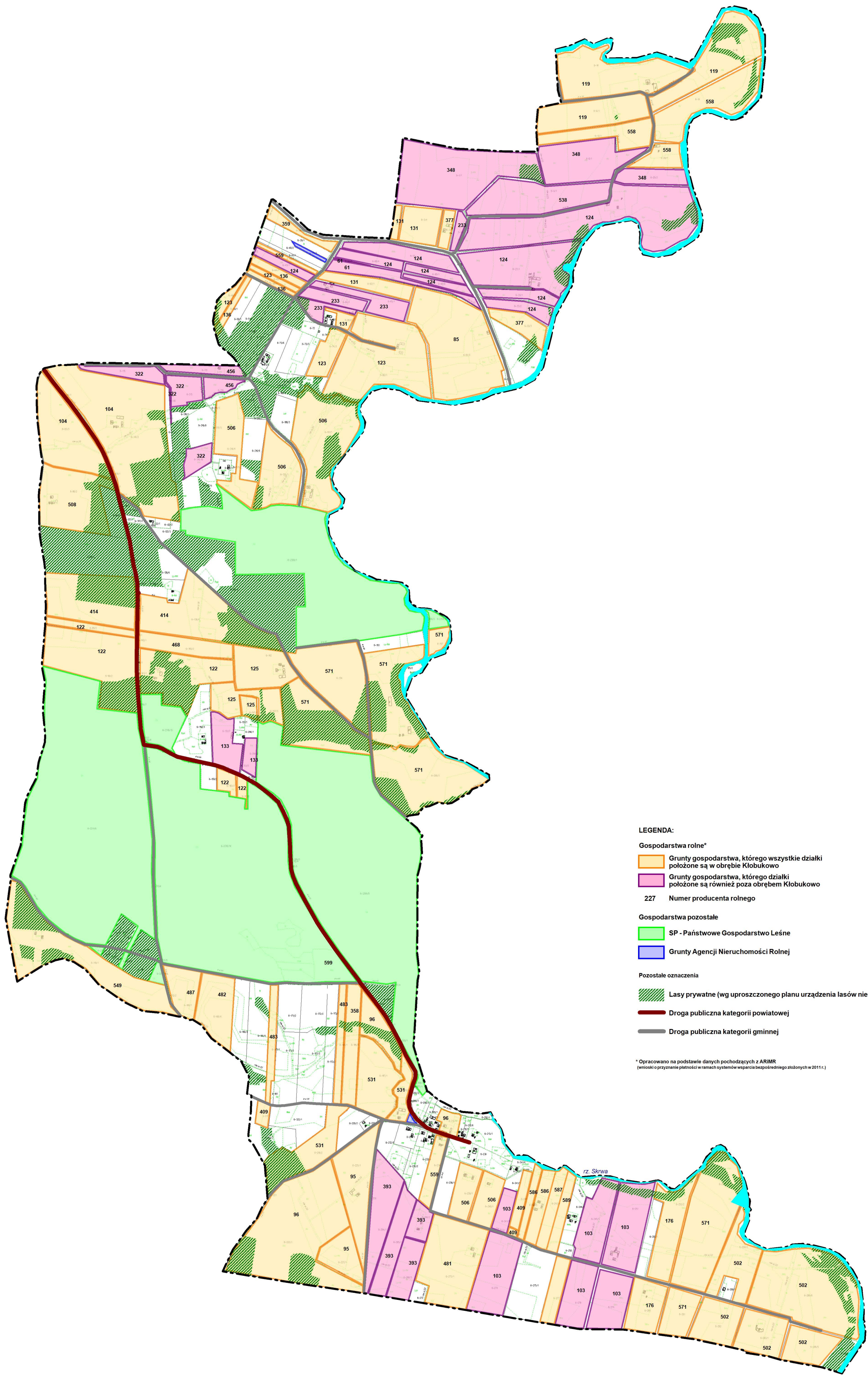
- SP - Państwowe Gospodarstwo Leśne
- Grunty Agencji Nieruchomości Rolnej

Pozostałe oznaczenia

- Lasy prywatne (wg uproszczonego planu urządzenia lasów niestanowiących własności Skarbu Państwa)
- Droga publiczna kategorii powiatowej
- Droga publiczna kategorii gminnej

* Opracowano na podstawie danych pochodzących z ARIMR (wnioski o przyznanie płatności w ramach systemów wsparcia bezpośredniego złożonych w 2011 r.)





LEGENDA:

Gospodarstwa rolne*

- Grunty gospodarstwa, którego wszystkie działki położone są w obrębie Kłobukowo
- Grunty gospodarstwa, którego działki położone są również poza obrębem Kłobukowo

227 Numer producenta rolnego

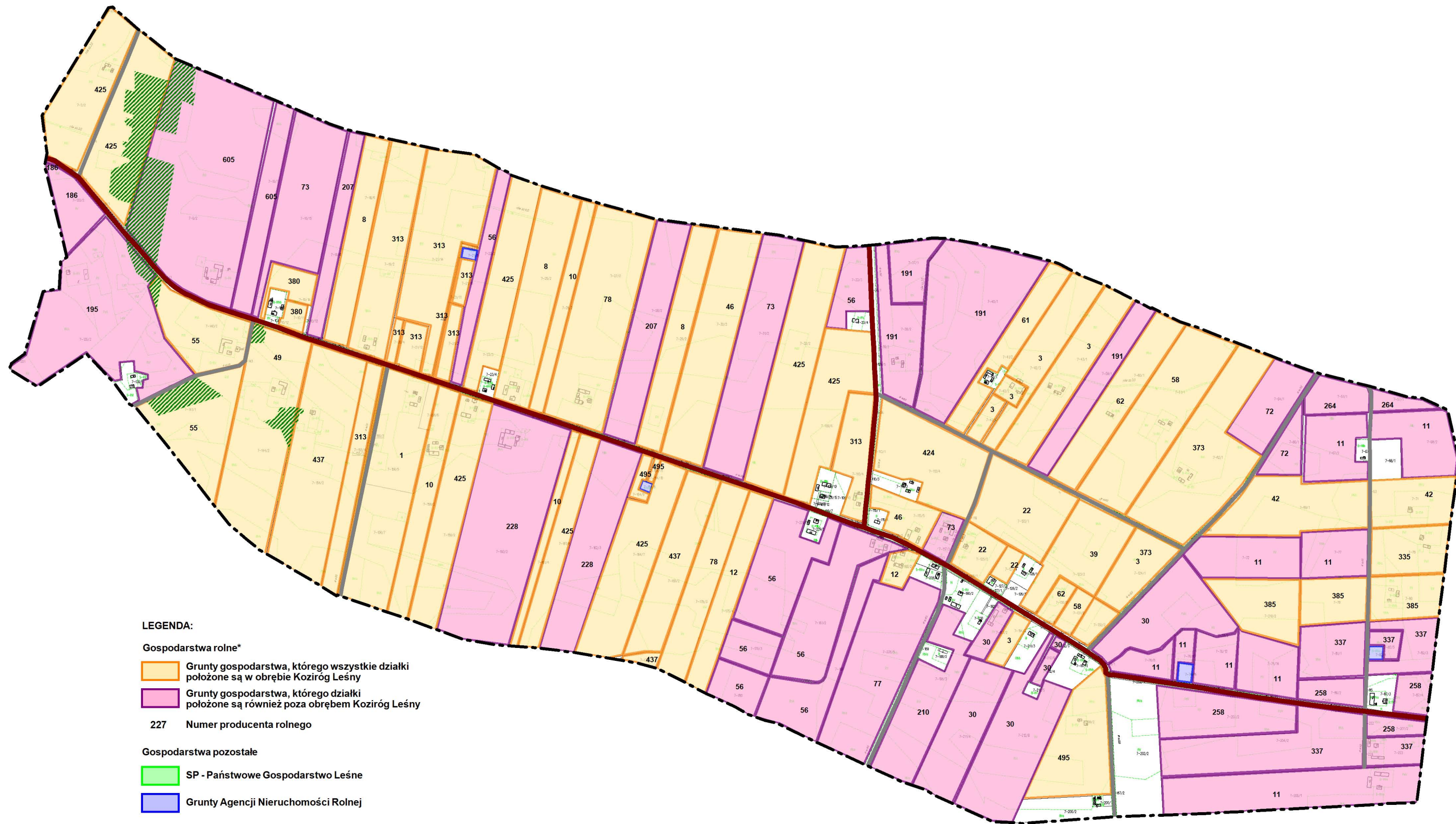
Gospodarstwa pozostałe

- SP - Państwowe Gospodarstwo Leśne
- Grunty Agencji Nieruchomości Rolnej

Pozostałe oznaczenia

- Lasy prywatne (wg uproszczonego planu urządzenia lasów niestar)
- Droga publiczna kategorii powiatowej
- Droga publiczna kategorii gminnej

* Opracowano na podstawie danych pochodzących z ARIMR (wnioski o przyznanie płatności w ramach systemów wsparcia bezpośredniego złożonych w 2011 r.)



LEGENDA:

Gospodarstwa rolne*

- Grunty gospodarstwa, którego wszystkie działki położone są w obrębie Koziróg Leśny
- Grunty gospodarstwa, którego działki położone są również poza obrębem Koziróg Leśny

227 Numer producenta rolnego

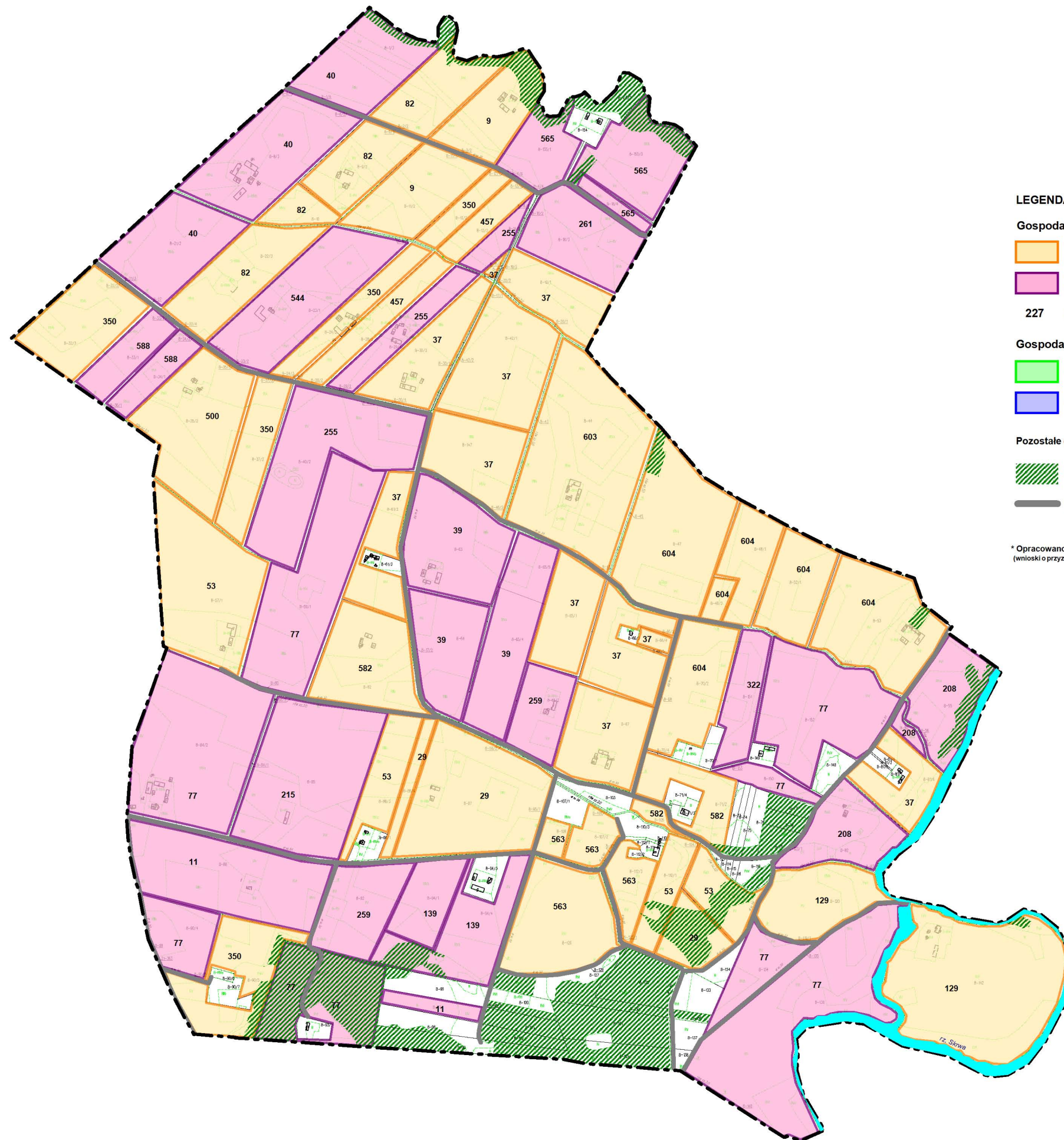
Gospodarstwa pozostałe

- SP - Państwowe Gospodarstwo Leśne
- Grunty Agencji Nieruchomości Rolnej

Pozostałe oznaczenia

- Lasy prywatne (wg uproszczonego planu urządzenia lasów niestanowiących własności Skarbu Państwa)
- Droga publiczna kategorii powiatowej
- Droga publiczna kategorii gminnej

* Opracowano na podstawie danych pochodzących z ARIMR (wnioski o przyznanie płatności w ramach systemów wsparcia bezpośredniego złożonych w 2011 r.)



LEGENDA:

Gospodarstwa rolne*

- Grunty gospodarstwa, którego wszystkie działki położone są w obrębie Koziróg Rzeczny
- Grunty gospodarstwa, którego działki położone są również poza obrębem Koziróg Rzeczny

227 Numer producenta rolnego

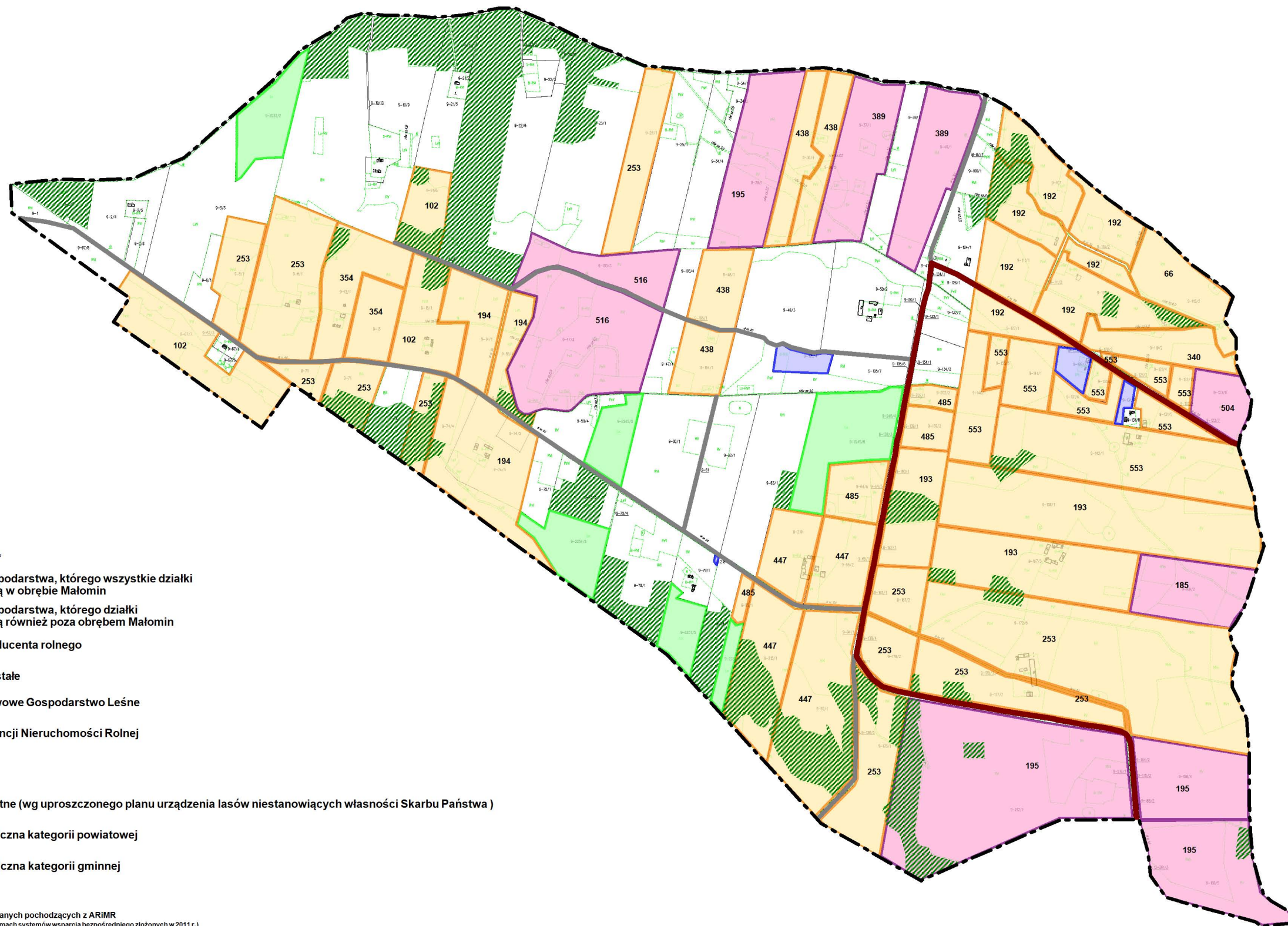
Gospodarstwa pozostałe

- SP - Państwowe Gospodarstwo Leśne
- Grunty Agencji Nieruchomości Rolnej

Pozostałe oznaczenia

- Lasy prywatne (wg uproszczonego planu urządzenia lasów niestanowiących własności Skarbu Państwa)
- Droga publiczna kategorii gminnej

* Opracowano na podstawie danych pochodzących z ARIMR (wnioski o przyznanie płatności w ramach systemów wsparcia bezpośredniego złożonych w 2011 r.)



LEGENDA:

Gospodarstwa rolne*

- Grunty gospodarstwa, którego wszystkie działki położone są w obrębie Małomin
- Grunty gospodarstwa, którego działki położone są również poza obrębem Małomin
- 227 Numer producenta rolnego

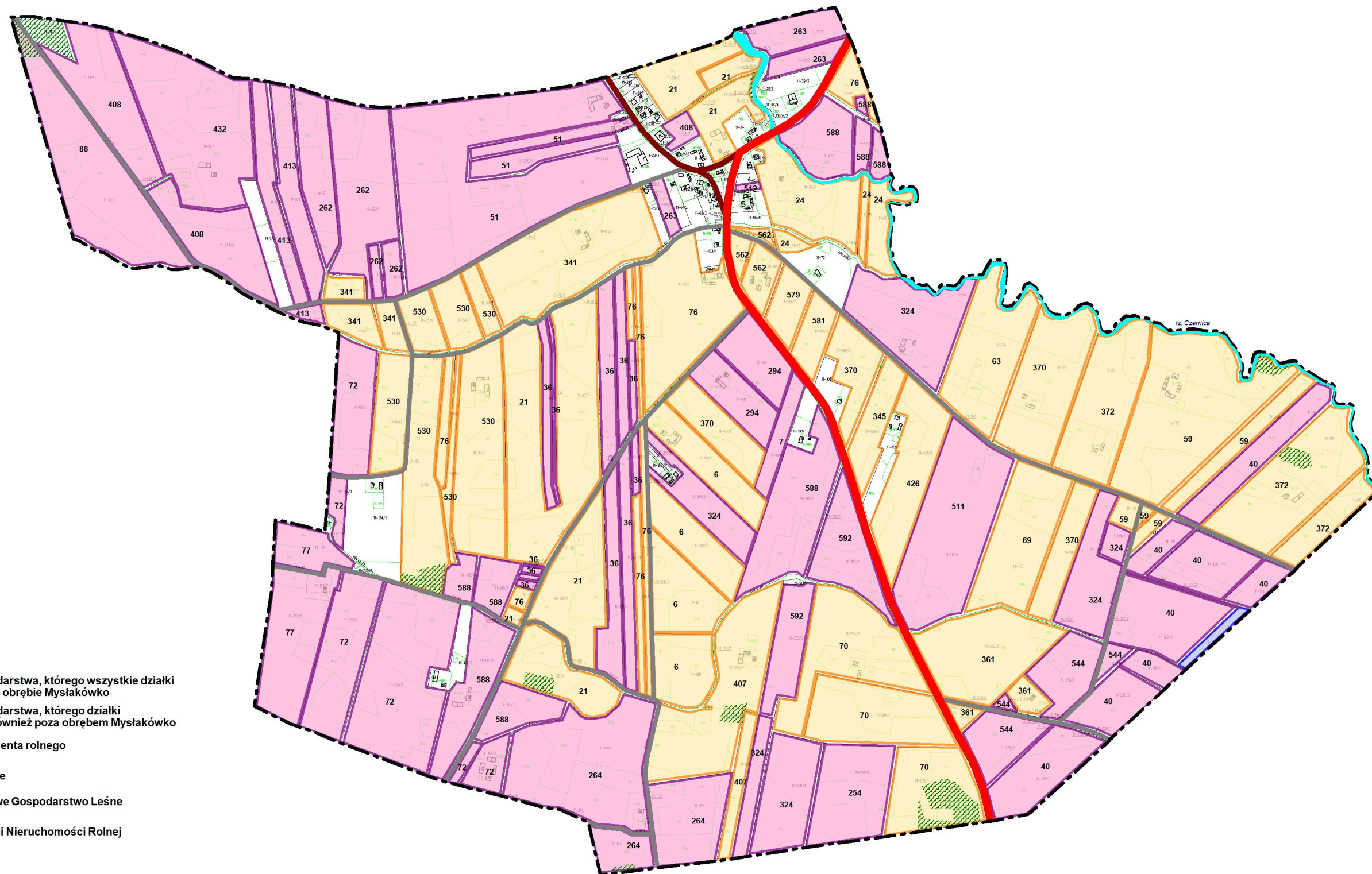
Gospodarstwa pozostałe

- SP - Państwowe Gospodarstwo Leśne
- Grunty Agencji Nieruchomości Rolnej

Pozostałe oznaczenia

- Lasy prywatne (wg uproszczonego planu urządzenia lasów niestanowiących własności Skarbu Państwa)
- Droga publiczna kategorii powiatowej
- Droga publiczna kategorii gminnej

* Opracowano na podstawie danych pochodzących z ARIMR (wnioski o przyznanie płatności w ramach systemów wsparcia bezpośredniego złożonych w 2011 r.)



LEGENDA:

Gospodarstwa rolne*

- Grunty gospodarstwa, którego wszystkie działki położone są w obrębie Mysłakówko
- Grunty gospodarstwa, którego działki położone są również poza obrębem Mysłakówko
- 227 Numer producenta rolnego

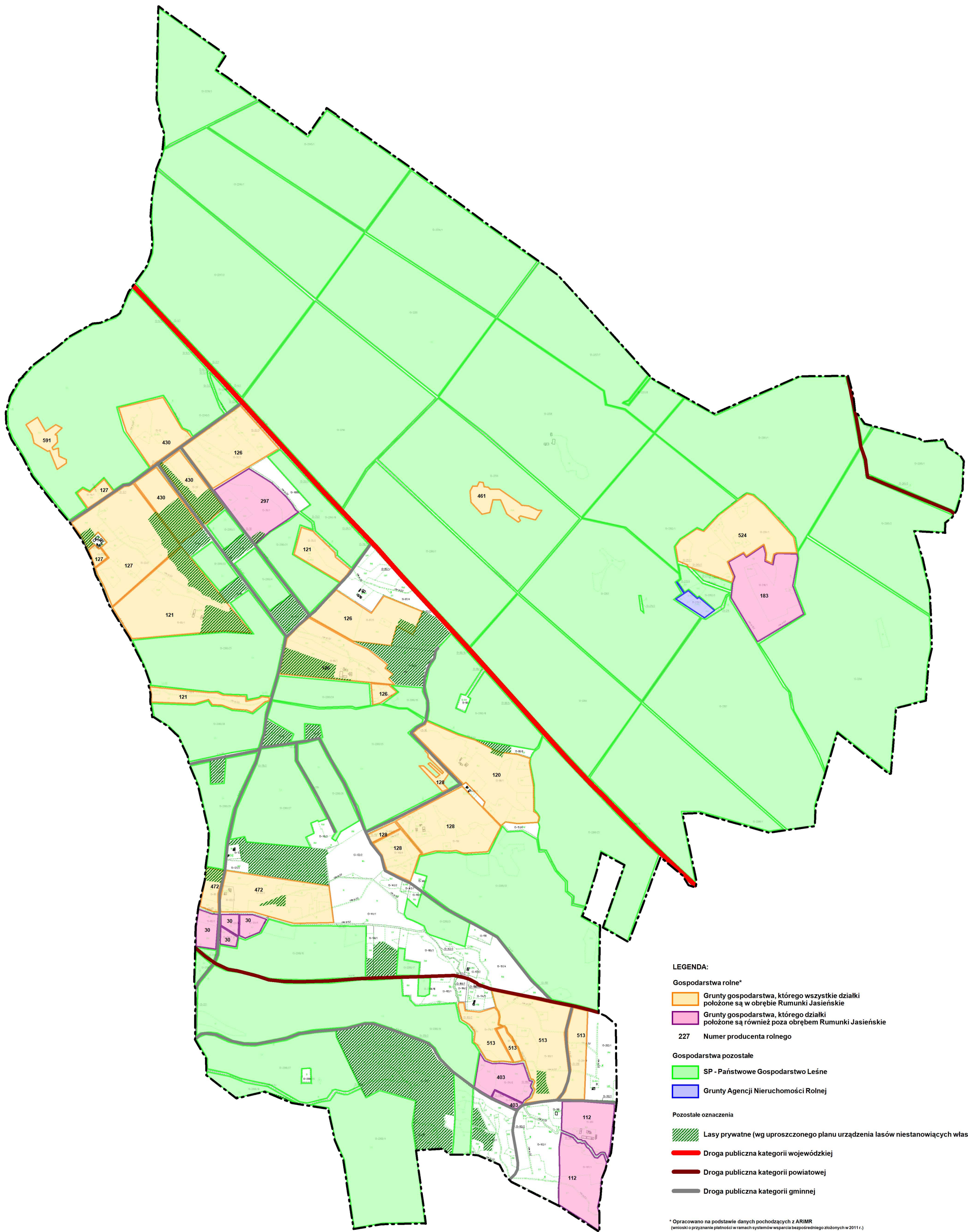
Gospodarstwa pozostałe

- SP - Państwowe Gospodarstwo Leśne
- Grunty Agencji Nieruchomości Rolnej

Pozostałe oznaczenia

- Lasy prywatne (wg uproszczonego planu urządzenia lasów niestanowiących własności Skarbu Państwa)
- Droga publiczna kategorii wojewódzkiej
- Droga publiczna kategorii powiatowej
- Droga publiczna kategorii gminnej

* Opracowano na podstawie danych pochodzących z ARIMR (wnioski o przyznanie płatności w ramach systemów wsparcia bezpośredniego złożonych w 2011 r.)



LEGENDA:

Gospodarstwa rolne*

- Grunty gospodarstwa, którego wszystkie działki położone są w obrębie Rumunki Jasięskie
- Grunty gospodarstwa, którego działki położone są również poza obrębem Rumunki Jasięskie
- 227 Numer producenta rolnego

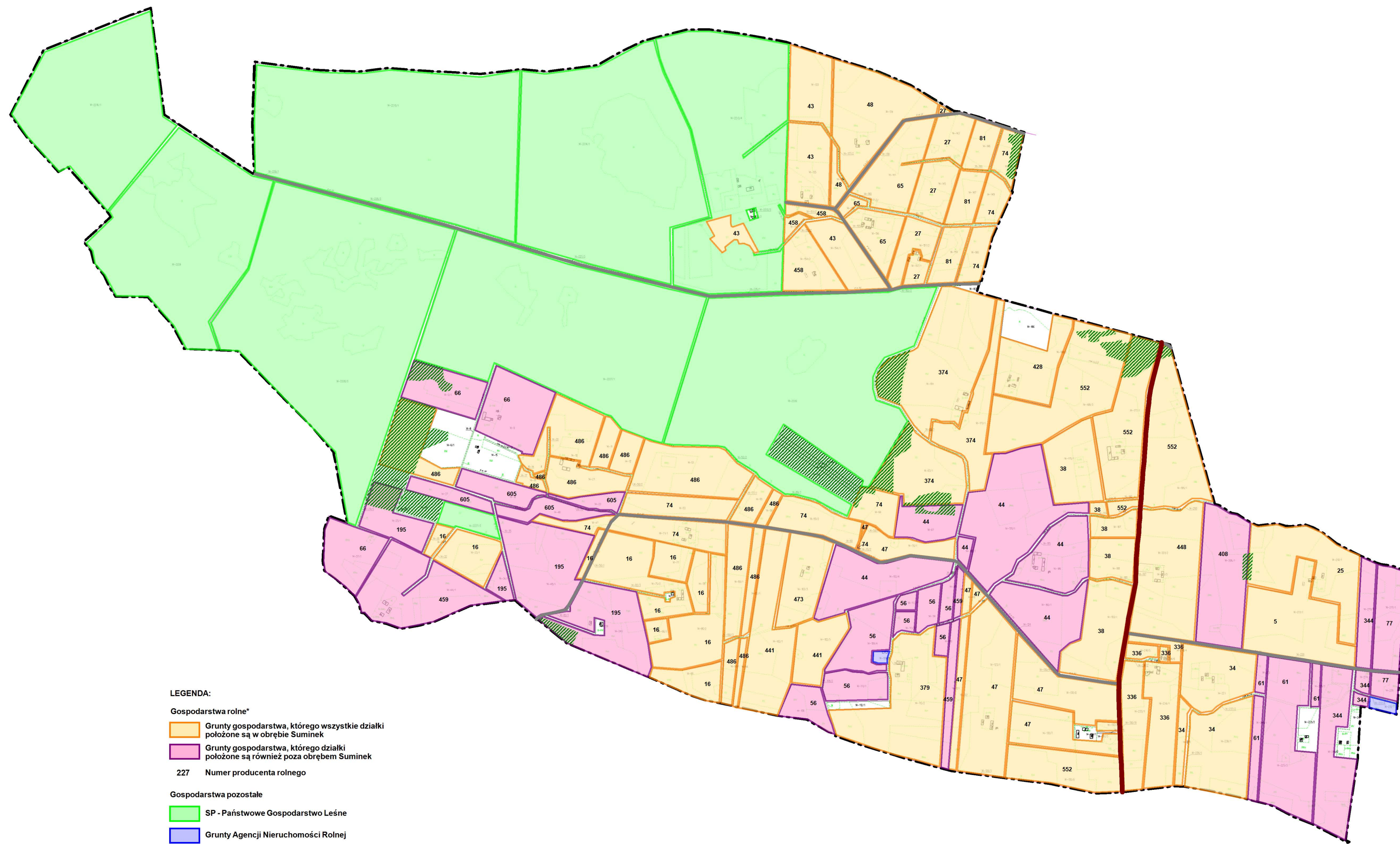
Gospodarstwa pozostałe

- SP - Państwowe Gospodarstwo Leśne
- Grunty Agencji Nieruchomości Rolnej

Pozostałe oznaczenia

- Lasy prywatne (wg uproszczonego planu urządzenia lasów niestanowiących własności Skarbu Państwa)
- Droga publiczna kategorii wojewódzkiej
- Droga publiczna kategorii powiatowej
- Droga publiczna kategorii gminnej

* Opracowano na podstawie danych pochodzących z ARIMR (wnioski o przyznanie płatności w ramach systemów wsparcia bezpośredniego złożonych w 2011 r.)



LEGENDA:

Gospodarstwa rolne*

Grunty gospodarstwa, którego wszystkie działki położone są w obrębie Suminek

Grunty gospodarstwa, którego działki położone są również poza obrębem Suminek

227 Numer producenta rolnego

Gospodarstwa pozostałe

SP - Państwowe Gospodarstwo Leśne

Grunty Agencji Nieruchomości Rolnej

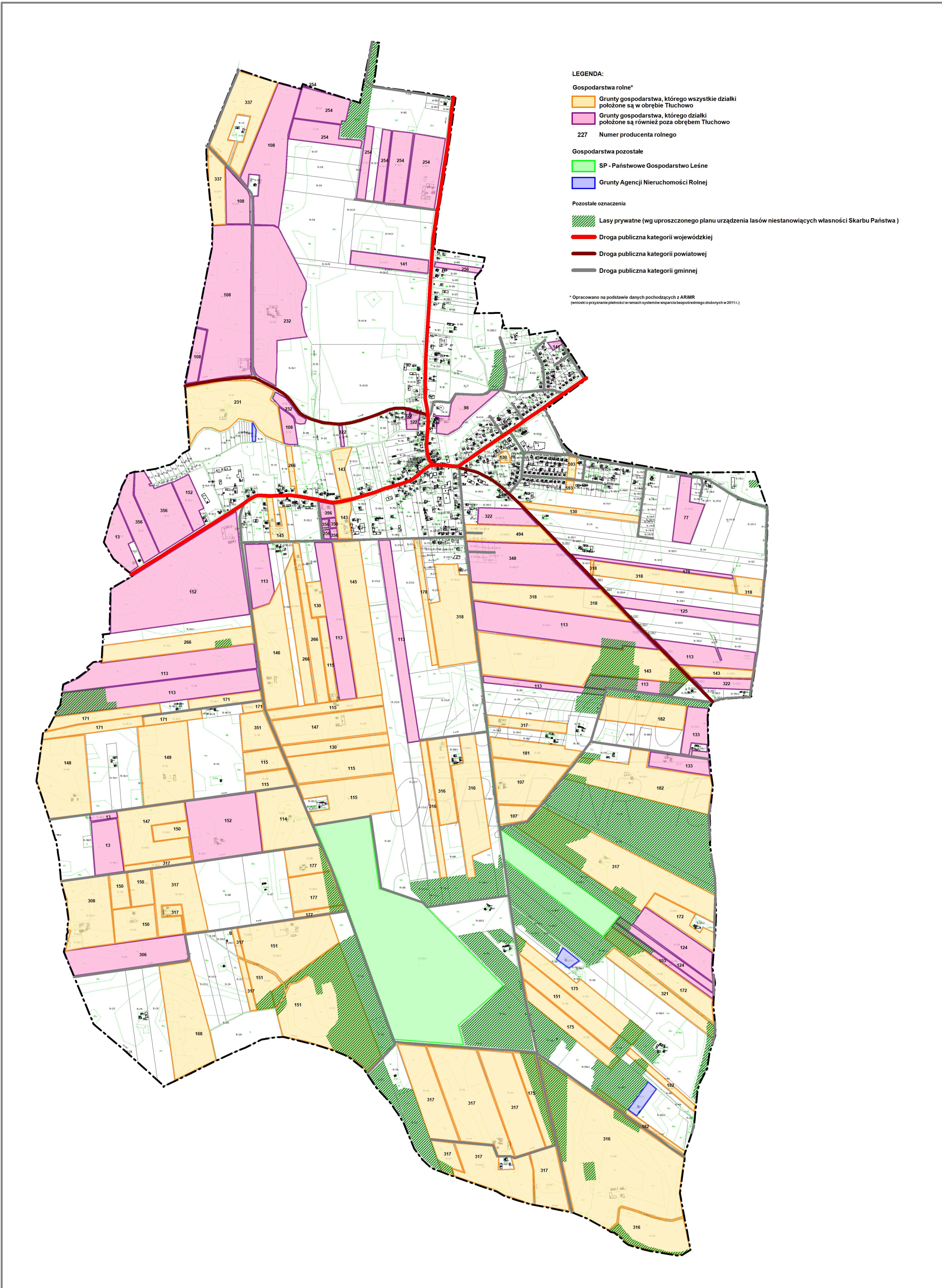
Pozostałe oznaczenia

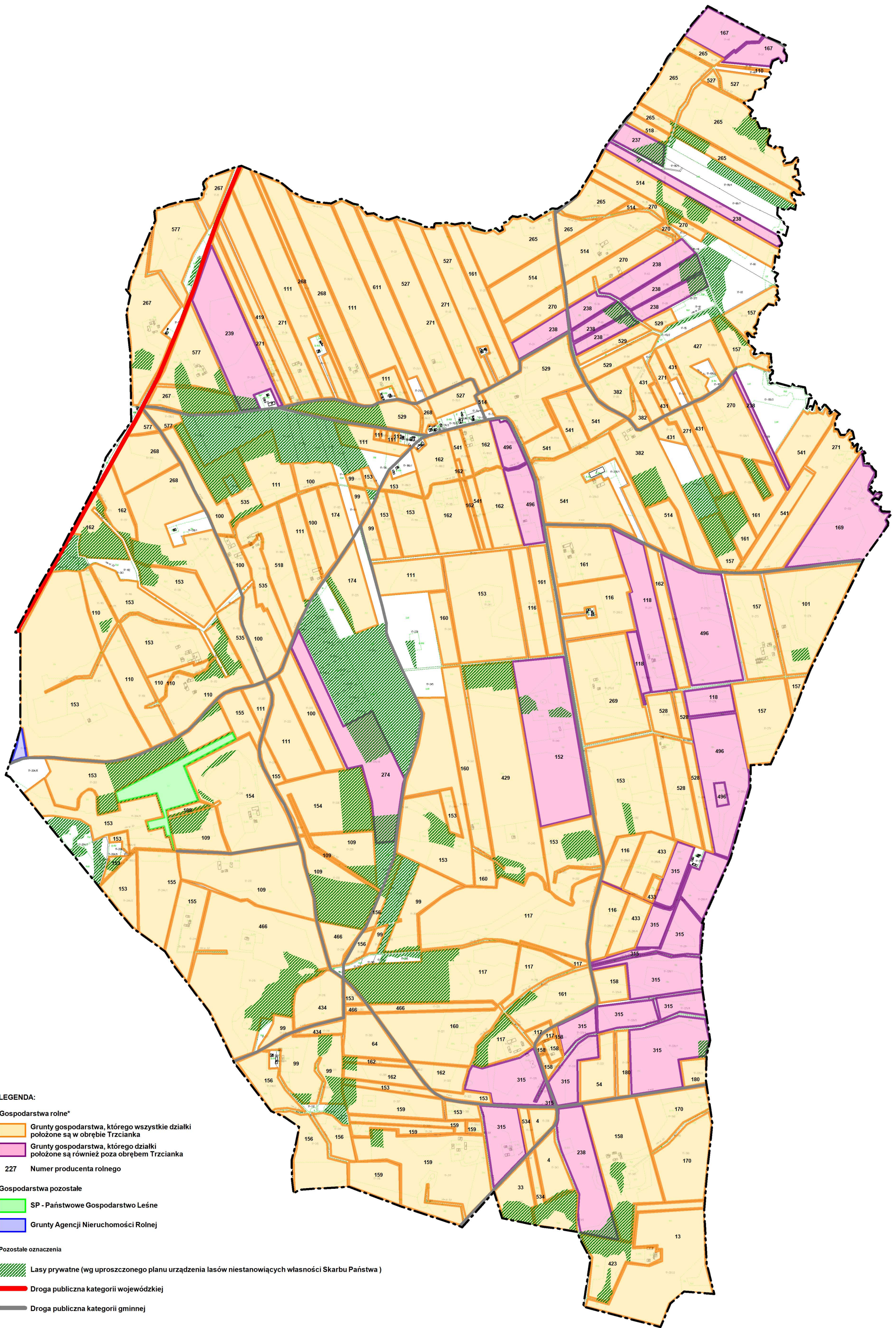
Lasy prywatne (wg uproszczonego planu urządzenia lasów niestanowiących własności Skarbu Państwa)

Droga publiczna kategorii powiatowej

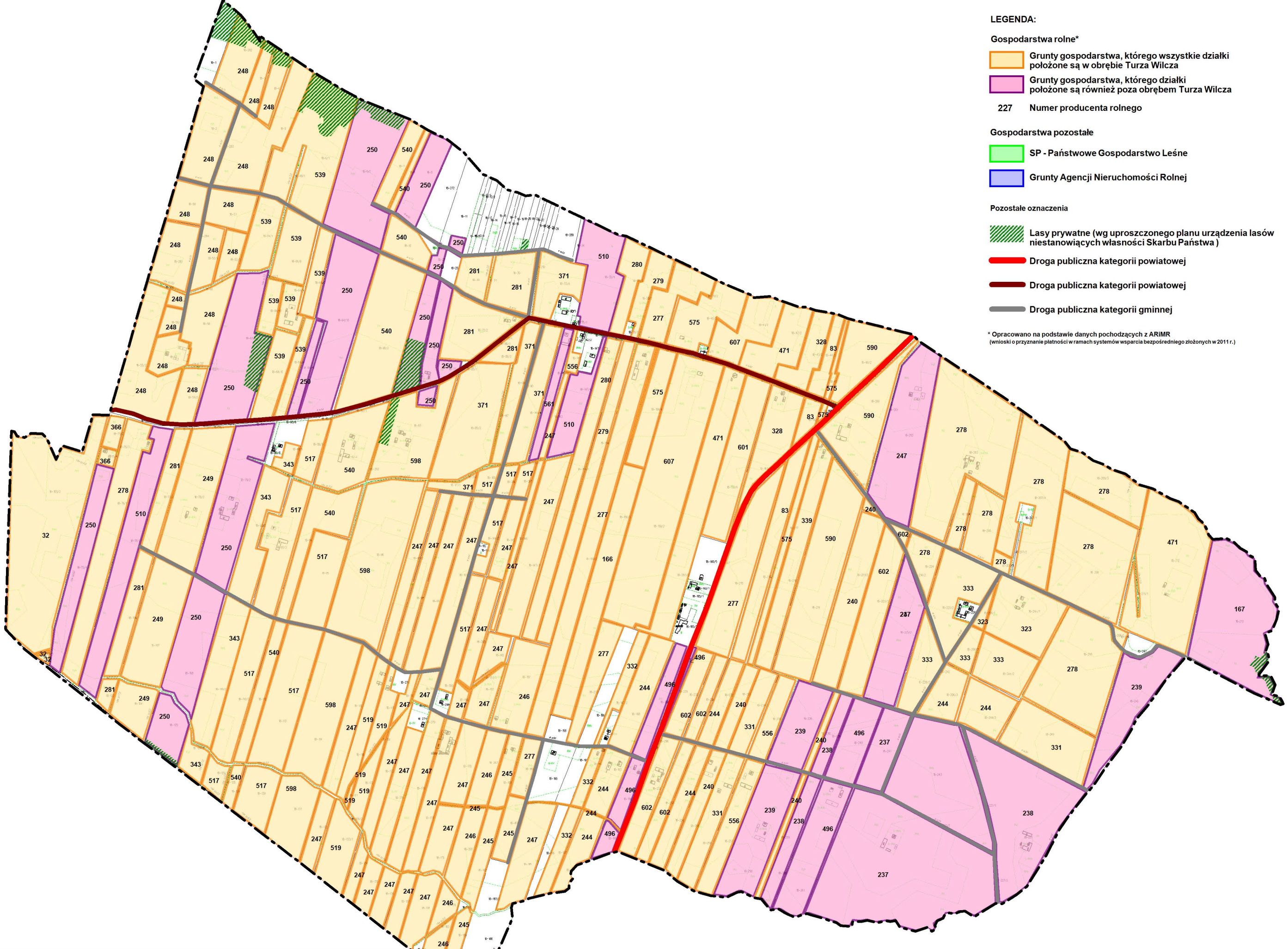
Droga publiczna kategorii gminnej

* Opracowano na podstawie danych pochodzących z ARIMR (wnioski o przyznanie płatności w ramach systemów wsparcia bezpośredniego złożonych w 2011 r.)





* Opracowano na podstawie danych pochodzących z ARIMR (wnioski o przyznanie płatności w ramach systemów wsparcia bezpośredniego złożonych w 2011 r.)



LEGENDA:

Gospodarstwa rolne*

- Grunty gospodarstwa, którego wszystkie działki położone są w obrębie Turza Wilcza
- Grunty gospodarstwa, którego działki położone są również poza obrębem Turza Wilcza
- 227 Numer producenta rolnego

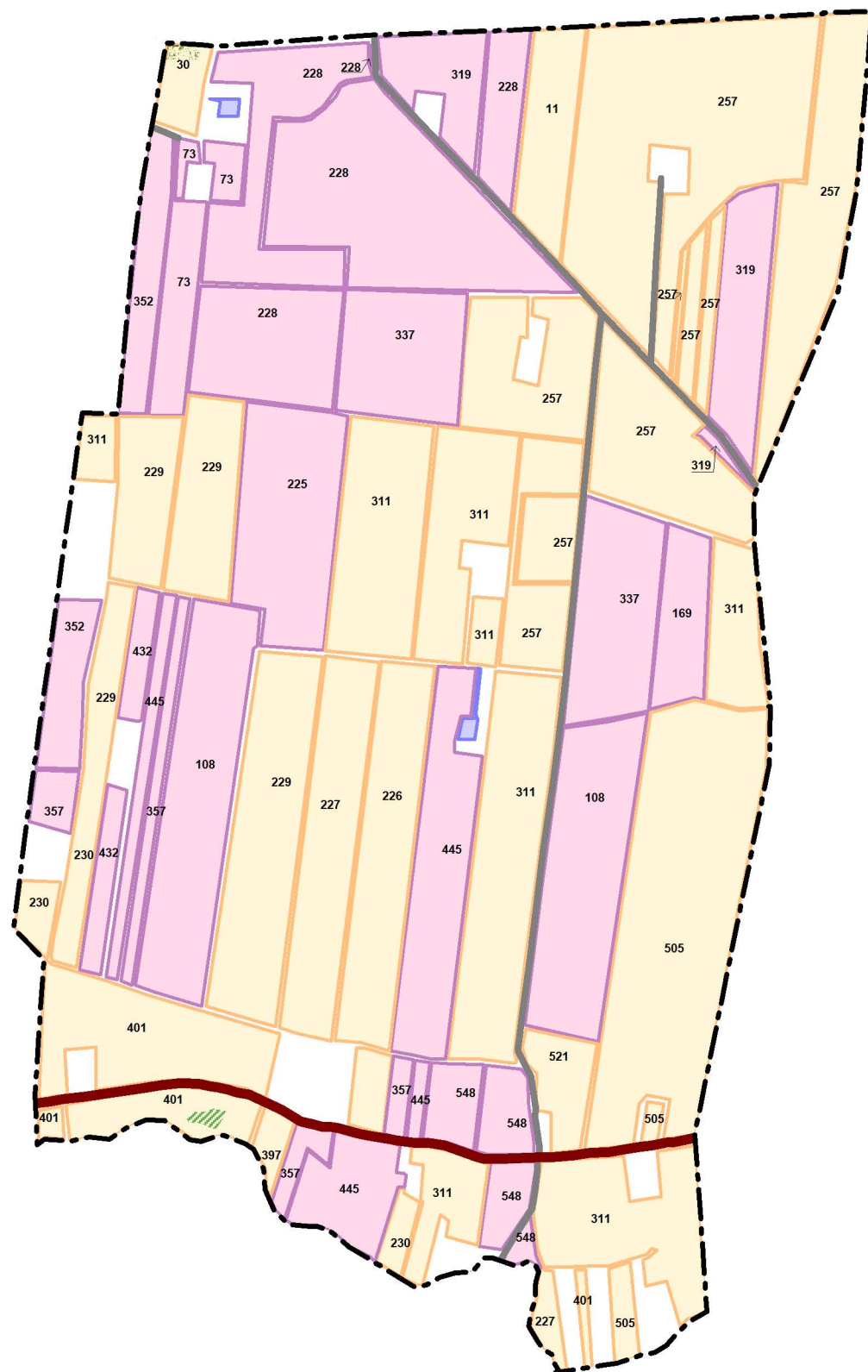
Gospodarstwa pozostałe

- SP - Państwowe Gospodarstwo Leśne
- Grunty Agencji Nieruchomości Rolnej

Pozostałe oznaczenia

- Lasy prywatne (wg uproszczonego planu urządzenia lasów niestanowiących własności Skarbu Państwa)
- Droga publiczna kategorii powiatowej
- Droga publiczna kategorii powiatowej
- Droga publiczna kategorii gminnej

* Opracowano na podstawie danych pochodzących z ARIMR (wnioski o przyznanie płatności w ramach systemów wsparcia bezpośredniego złożonych w 2011 r.)



LEGENDA:

Gospodarstwa rolne*

- Grunty gospodarstwa, którego wszystkie działki położone są w obrębie Wyczałkowo
- Grunty gospodarstwa, którego działki położone są również poza obrębem Wyczałkowo

227 Numer producenta rolnego

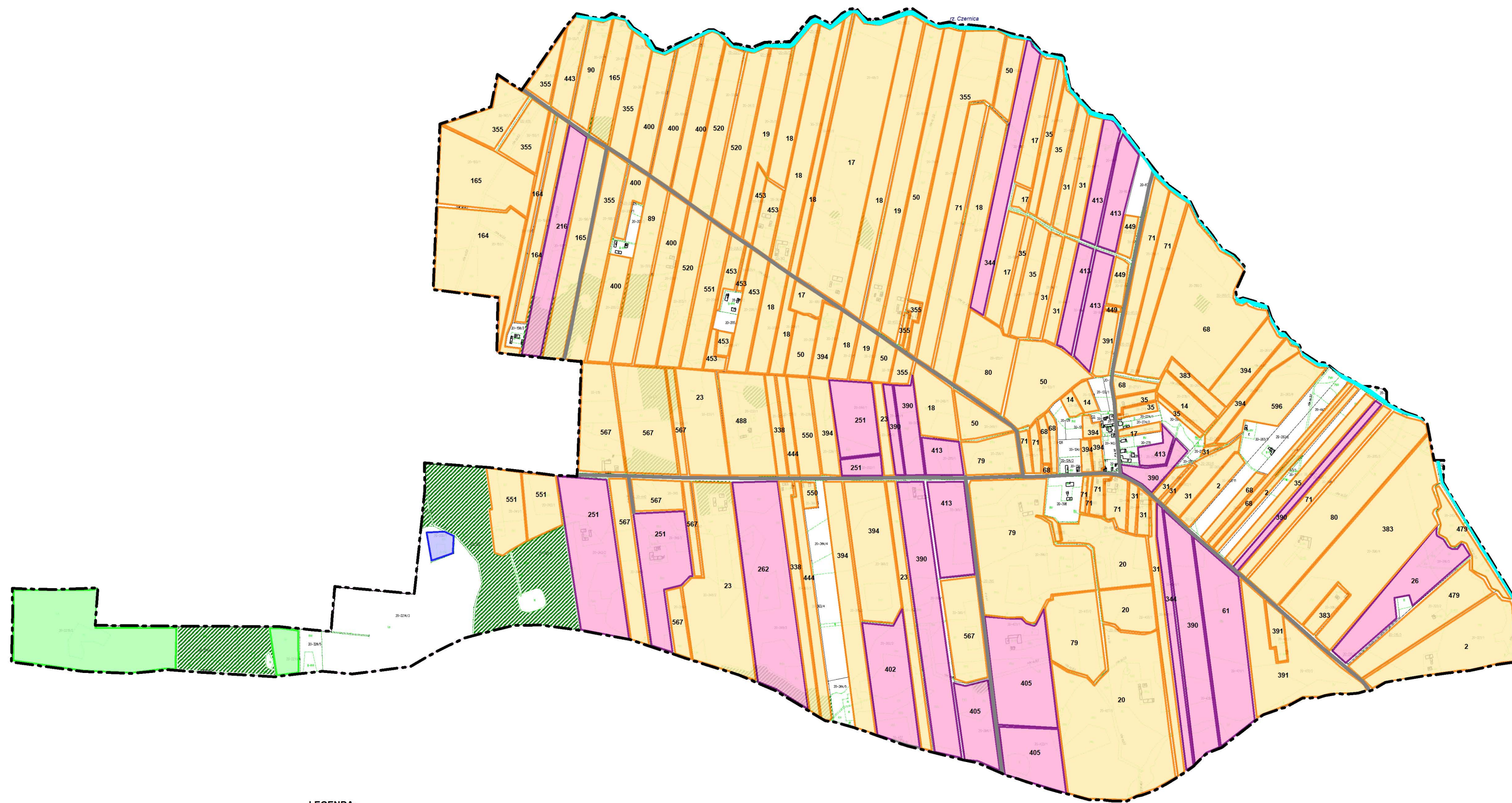
Gospodarstwa pozostałe

- SP - Państwowe Gospodarstwo Leśne
- Grunty Agencji Nieruchomości Rolnej

Pozostałe oznaczenia

- Lasy prywatne (wg uproszczonego planu urządzenia lasów niestanowiących własności Skarbu Państwa)
- Droga publiczna kategorii powiatowej
- Droga publiczna kategorii gminnej

* Opracowano na podstawie danych pochodzących z ARIMR (wnioski o przyznanie płatności w ramach systemów wsparcia bezpośredniego złożonych w 2011 r.)



LEGENDA:

Gospodarstwa rolne*

Grunty gospodarstwa, którego wszystkie działki położone są w obrębie Źródła

Grunty gospodarstwa, którego działki położone są również poza obrębem Źródła

227 Numer producenta rolnego

Gospodarstwa pozostałe

SP - Państwowe Gospodarstwo Leśne

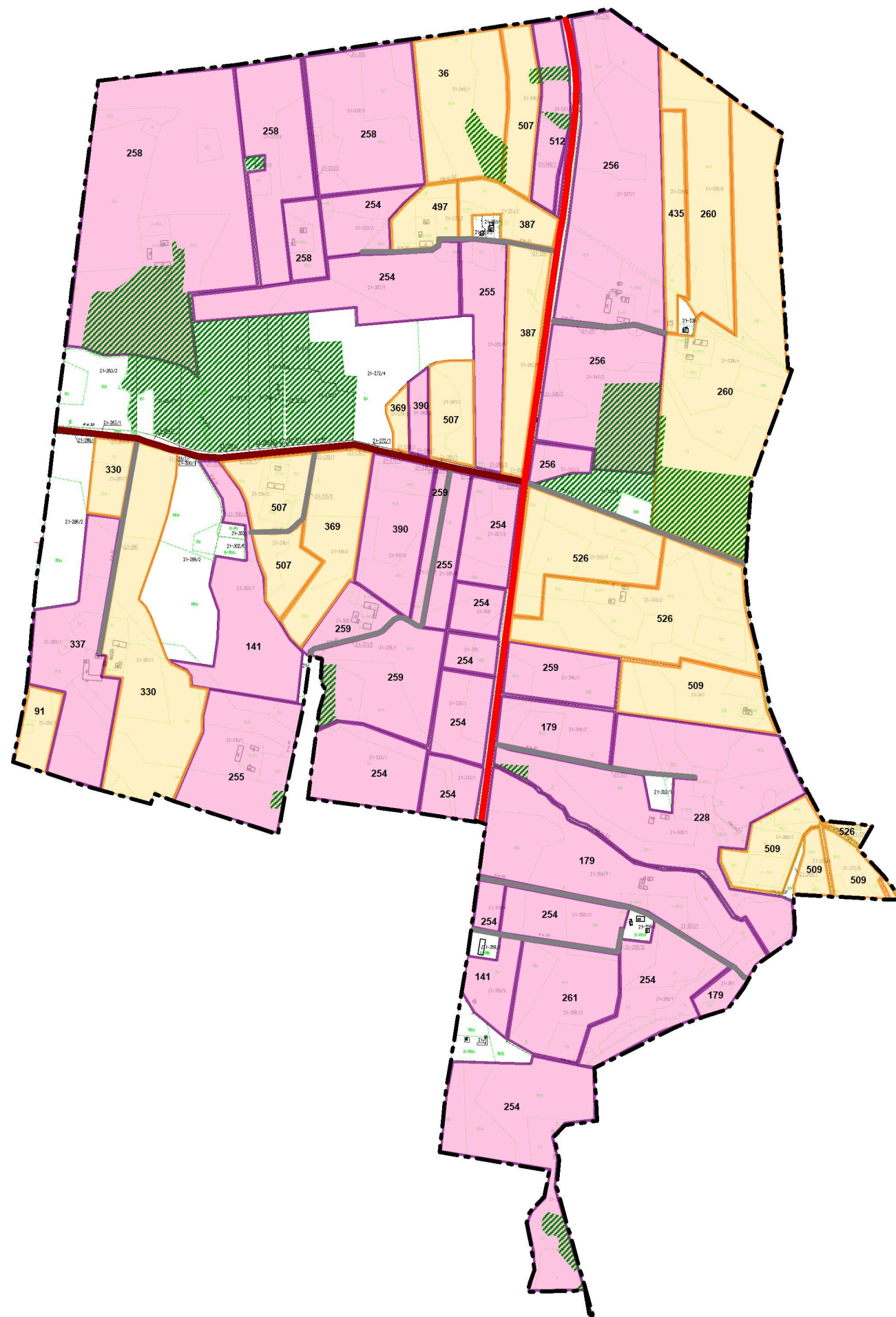
Grunty Agencji Nieruchomości Rolnej

Pozostałe oznaczenia

Lasy prywatne (wg uproszczonego planu urządzenia lasów niestanowiących własności Skarbu Państwa)

Droga publiczna kategorii gminnej

* Opracowano na podstawie danych pochodzących z ARIMR (wielkość o przyznaniu płatności w ramach systemów wsparcia bezpośredniego złożonych w 2011 r.)



LEGENDA:

Gospodarstwa rolne*

- Grunty gospodarstwa, którego wszystkie działki położone są w obrębie Marianki
- Grunty gospodarstwa, którego działki położone są również poza obrębem Marianki
- 227 Numer producenta rolnego

Gospodarstwa pozostałe

- SP - Państwowe Gospodarstwo Leśne
- Grunty Agencji Nieruchomości Rolnej

Pozostałe oznaczenia

- Lasy prywatne (wg uproszczonego planu urządzenia lasów niestanowiących własności Skarbu Państwa)
- Droga publiczna kategorii wojewódzkiej
- Droga publiczna kategorii powiatowej
- Droga publiczna kategorii gminnej

* Opracowano na podstawie danych pochodzących z ARIMR (wnioski o przyznanie płatności w ramach systemów wsparcia bezpośredniego złożonych w 2011 r.)